
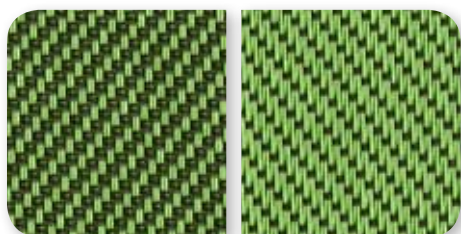


Norma

Nazwa kolekcji	Sergé 2165	
Skład	włókno szklane 41,5%, PVC 58,5%	ISO 3801
Certyfikat	OEKO-TEX Standard 100	
Grubość	0,83 mm	ISO/DIS 5084.2
Waga	525 (g/m ²)	ISO 3801
Odporność ogniowa	Polska: B-s1 Francja: M1 U.K.: typ B USA: FR Niemcy: B1 Włochy: klasa 1	EN 13501 NF P 92-503 BS 5867 NFPA 701 DIN 4102 UNI 9176 - D
Wytrzymałość na zerwanie	osnowa 270 daN, wątek 240 daN	ISO 5081
Wydłużenie przy zerwaniu	osnowa 5,6%, wątek 5%	ISO 5081
Odporność na rozdarcie	osnowa 17 daN, wątek 19 daN	ISO 4674
Trwałość koloru	min. 7	ISO 105 B02
Przepuszczalność powietrza (porowatość)	960 l / m ² / sek	ISO / DIS 9237
Odporność na promieniowanie UV	min. 4 w skali szarości (1-5)	ISO 105 B02
Czyszczenie	Usunąć kurz z powierzchni tkaniny, a następnie delikatnie przetrzeć wilgotną, miękką gąbką z dodatkiem łagodnego detergentu.	

71513



wzór A

wzór B

Wzór	Ts %	Rs %	As %	Tv %	g-tot (ext.)
A	8,2	19,5	72,3	7,5	0,12
B	8,2	27,5	64,3	7,5	0,11

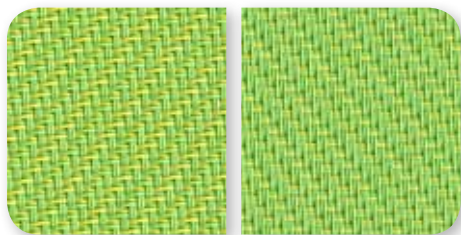
71515



wzór A

Wzór	Ts %	Rs %	As %	Tv %	g-tot (ext.)
A	14,6	39,4	46	12	0,14

71581

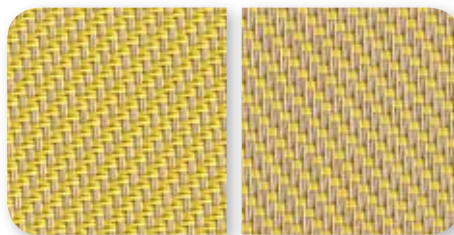


wzór A

wzór B

Wzór	Ts %	Rs %	As %	Tv %	g-tot (ext.)
A	16,1	40,7	43,2	13,3	0,14
B	16,1	40,2	43,7	13,3	0,14

71203



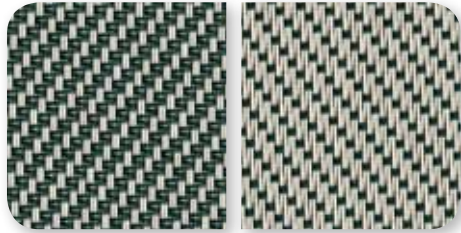
wzór A

wzór B

Wzór	Ts %	Rs %	As %	Tv %	g-tot (ext.)
A	16,5	42,4	41	13,2	0,15
B	16,5	40,8	42,6	13,2	0,15



71622

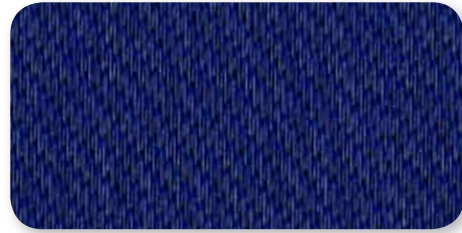


wzór A

wzór B

Wzór	Ts %	Rs %	As %	Tv %	g-tot (ext.)
A	8	21,3	70,7	7,5	0,12
B	8	33,5	58,5	7,5	0,10

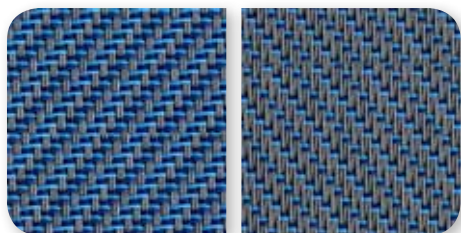
71111



wzór A

Wzór	Ts %	Rs %	As %	Tv %	g-tot (ext.)
A	12,8	26,6	60,6	5,6	0,14

70867

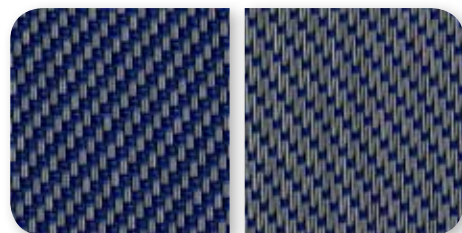


wzór A

wzór B

Wzór	Ts %	Rs %	As %	Tv %	g-tot (ext.)
A	4,8	22,9	72,3	4,1	0,10
B	4,8	18,8	76,4	4,1	0,10

70811



wzór A

wzór B

Wzór	Ts %	Rs %	As %	Tv %	g-tot (ext.)
A	3,6	18,9	77,5	2,9	0,09
B	3,6	16,8	79,6	2,9	0,09

71611

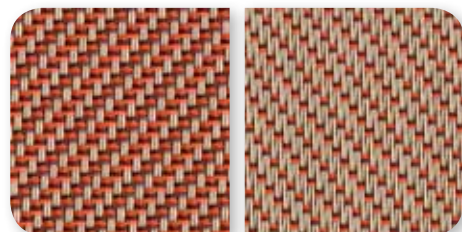


wzór A

wzór B

Wzór	Ts %	Rs %	As %	Tv %	g-tot (ext.)
A	13,7	35,3	51	7,7	0,14
B	13,7	42	44,3	7,7	0,13

71256

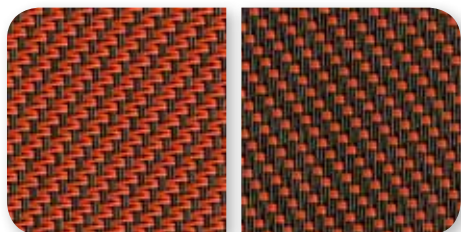


wzór A

wzór B

Wzór	Ts %	Rs %	As %	Tv %	g-tot (ext.)
A	9,1	29,6	61,3	6,7	0,11
B	9,1	32,4	58,5	6,7	0,11

71305



wzór A

wzór B

Wzór	Ts %	Rs %	As %	Tv %	g-tot (ext.)
A	7	20,6	72,5	5,2	0,11
B	7	14,4	78,7	5,2	0,12

70101



wzór A

Wzór	Ts %	Rs %	As %	Tv %	g-tot (ext.)
A	18,9	66,9	14,2	19	0,14

71716



wzór A

wzór B

Wzór	Ts %	Rs %	As %	Tv %	g-tot (ext.)
A	7,2	46,7	46,1	5,4	0,09
B	7,2	43	49,8	5,4	0,09

71601



wzór A

wzór B

Wzór	Ts %	Rs %	As %	Tv %	g-tot (ext.)
A	15,2	58,9	25,9	13,5	0,12
B	15,2	56,8	28	13,5	0,13

71201

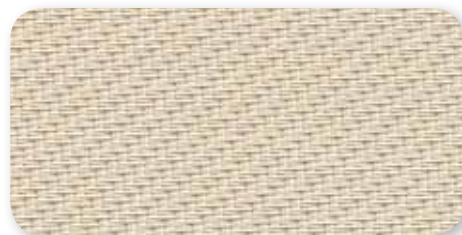


wzór A

wzór B

Wzór	Ts %	Rs %	As %	Tv %	g-tot (ext.)
A	12,2	50,6	37,2	10,6	0,11
B	12,2	44,8	43	10,6	0,12

71616



wzór A

Wzór	Ts %	Rs %	As %	Tv %	g-tot (ext.)
A	13,4	53,2	33,4	11	0,12

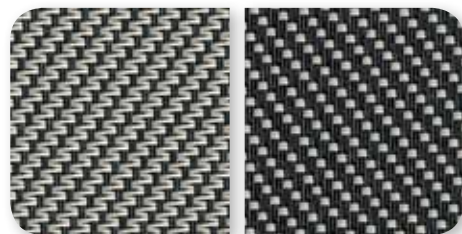
71212



wzór A

Wzór	Ts %	Rs %	As %	Tv %	g-tot (ext.)
A	8,2	38,3	53,5	6,7	0,10

71816

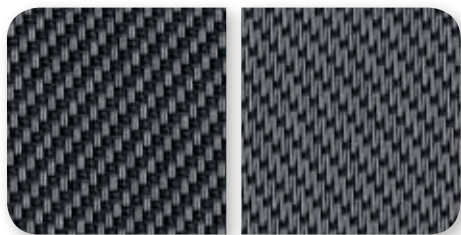


wzór A

wzór B

Wzór	Ts %	Rs %	As %	Tv %	g-tot (ext.)
A	5,6	26	68,4	5,3	0,10
B	5,6	16,1	78,3	5,3	0,11

70818



wzór A

wzór B

Wzór	Ts %	Rs %	As %	Tv %	g-tot (ext.)
A	3,7	9,6	86,7	3,7	0,10
B	3,7	12,7	83,6	3,7	0,10

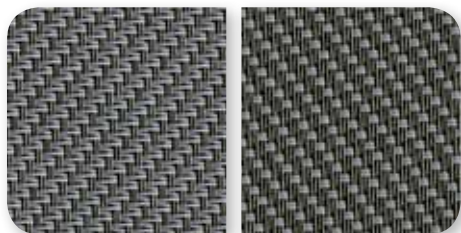
71818



wzór A

Wzór	Ts %	Rs %	As %	Tv %	g-tot (ext.)
A	2,6	5,2	92,2	2,6	0,10

71308



wzór A

wzór B

Wzór	Ts %	Rs %	As %	Tv %	g-tot (ext.)
A	5,5	14	80,5	4,9	0,11
B	5,5	11,2	83,3	4,9	0,11

71313



wzór A

Wzór	Ts %	Rs %	As %	Tv %	g-tot (ext.)
A	4,8	9,1	86,1	4,7	0,11

71213



wzór A

wzór B

Wzór	Ts %	Rs %	As %	Tv %	g-tot (ext.)
A	4,2	20,3	75,5	3,7	0,09
B	4,2	28,5	67,3	3,7	0,09

70812



wzór A

wzór B

Wzór	Ts %	Rs %	As %	Tv %	g-tot (ext.)
A	4,4	27,2	68,4	4,2	0,09
B	4,4	21,6	74	4,2	0,09

70826



wzór A

wzór B

Wzór	Ts %	Rs %	As %	Tv %	g-tot (ext.)
A	5	28,9	66,1	4,8	0,09
B	5	22,2	72,8	4,8	0,10

Legenda

Ts	Przepuszczalność energii słonecznej (ciepła) - określa % energii słonecznej, który przechodzi przez tkaninę, $Ts = 100\% - (Rs + As)$
Rs	Odbicie energii słonecznej (ciepła) - określa % energii słonecznej, który jest odbity przez tkaninę, $Rs = 100\% - (Ts + As)$
As	Pochłanianie energii słonecznej (ciepła) - określa % energii słonecznej, który jest pochłonięty przez tkaninę, $As = 100\% - (Ts + Rs)$
Tv	Przepuszczalność światła widzialnego
g-tot	Współczynnik ochrony przeciwsłonecznej w połączeniu z przeszkleniem referencyjnym C ($U=1,2 \text{ W} / \text{m}^2 \text{ K}$, $g_v = 0,59$) - szyba zespolona jasna 4+16+4, z powłoką niskoemisyjną na powierzchni 3 (powierzchnia zewnętrzna wewnętrznej szyby), wypełniona argonem



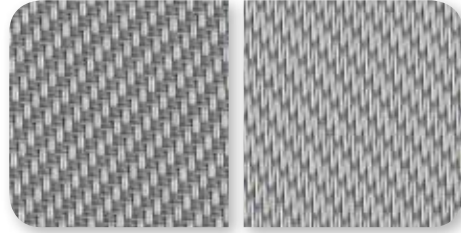
70808



wzór A

Wzór	Ts %	Rs %	As %	Tv %	g-tot (ext.)
A	5,1	14,2	80,7	4,9	0,10

71708

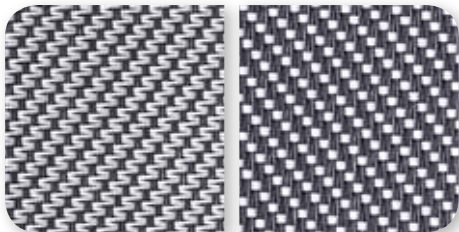


wzór A

wzór B

Wzór	Ts %	Rs %	As %	Tv %	g-tot (ext.)
A	11	25,5	63,6	9,1	0,13
B	11	29,8	59,2	9,1	0,12

70801

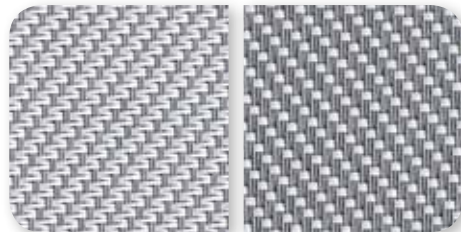


wzór A

wzór B

Wzór	Ts %	Rs %	As %	Tv %	g-tot (ext.)
A	4,4	38,9	56,7	4,4	0,08
B	4,4	27,2	68,4	4,4	0,09

71701

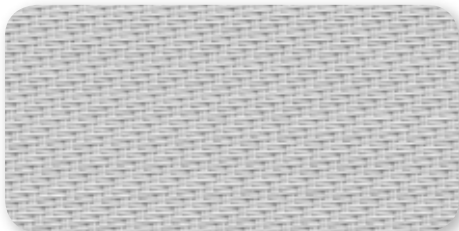


wzór A

wzór B

Wzór	Ts %	Rs %	As %	Tv %	g-tot (ext.)
A	7,2	53,5	39,3	5,8	0,08
B	7,2	46,9	45,9	5,8	0,09

71717



wzór A

Wzór	Ts %	Rs %	As %	Tv %	g-tot (ext.)
A	7,7	39,7	52,6	6	0,10

71608



wzór A

wzór B

Wzór	Ts %	Rs %	As %	Tv %	g-tot (ext.)
A	12,2	31,5	56,3	9,7	0,13
B	12,2	39,4	48,4	9,7	0,12

71812

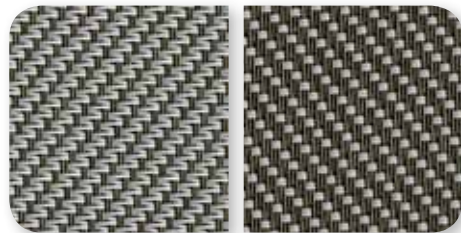


wzór A

wzór B

Wzór	Ts %	Rs %	As %	Tv %	g-tot (ext.)
A	4,9	21,2	73,9	4,4	0,10
B	4,9	13,7	81,4	4,4	0,10

71317



wzór A

wzór B

Wzór	Ts %	Rs %	As %	Tv %	g-tot (ext.)
A	6,7	20,9	72,4	6,2	0,11
B	6,7	14,7	78,6	6,2	0,11